

TMG news

Nº 80 ■ MAGAZINE DEL MUNDO ■ 2.50 €

ESPECIAL CRUCEROS Mediterráneo, Caribe, ...

BRUJAS ■ NUEVA YORK ■ OTOÑO EN EL MUNDO

INNER NATURE

Un tema esencial y poético que se mueve entre el interior y el exterior, dejando entrar la naturaleza en casa. Los objetos y colores evolucionan alrededor de formas orgánicas, elementos naturales estilizados y formas geométricas.

Esta colección mana del deseo de la simplicidad y suavidad en las líneas y los toques finales. Materiales naturales y tradicionales como madera, algodón, piel, ante, piedra, vidrio, cerámica, metal y papel son los invitados de honor, trabajados solos o en combinaciones de a dos.

Efectos de luz, transparencia e iridiscencia crean una delicada y etérea atmósfera que ofrece bienestar y confort, evocadores de los estilos Escandinavo y Zen Japonés. Simple, acogedor, afable y femenino, este tema revisa las formas y patrones tradicionales para conferirlos de un look más contemporáneo.

BOUDOIR

Es momento para el Glamour! Una colección contemporánea de tocador que revive y desempolva el género, envolviéndolo de un espíritu moderno de moda y diseño, el cual hace que la preciosidad rime con la elegancia, la audacia con la femineidad y la fuerza con la seducción.

Una tendencia lujosa y contemporánea que hace protagonista la asociación de colores y materiales, metalizados o lustrosos, jugando en escalas, proporciones y efectos de reflejos y transparencias. Las formas son redondeadas y sensuales, los contornos limpios y cónicos, los volúmenes densos, simples y pronunciados, las superficies pulidas con piezas dispuestas como joyas.

Un tema "arty" que revive el espíritu de los 70 prestándose a una decoración contrastada con el acento puesto en los materiales: metal, vidrio, laca, madera, piel, terciopelo, plexiglas, cerámica, seda, cashmere. Una mezcla que expresa fuerza y suavidad. Un estilo gráfico reflejado en diseños geométricos gigantes de los 70, efectos de marquetería y mosaicos, caprichoso y psicodélico.

WINTER TRAVEL

Este estilo pre-1940, lleno de "charme", evoca el espíritu del viaje exótico, un encuentro entre Oriente y Occidente. Una tendencia naturaleza-cultura, combinando vegetación salvaje y doméstica, plantas de jardín y propias de la jungla, en un entorno habitado por diferentes referencias culturales.

El estilo es un híbrido de un gabineté lleno de curiosidades y un tocador del siglo XIX; accesorios de viaje, muebles de época, una mezcla de objetos Orientales y Occidentales, reminiscencias de un viaje en el Orient Express, con acento asiático. Aventureros "chic", viajando desde Venecia hasta Pequin, atravesando París, Estambul y Moscú, en una búsqueda de lujo, refinamiento y distinción.

Domestica el invierno

Según se va acercando el invierno, nuestra reacción instintiva es un rechazo obstinado y un poco infantil a dejar partir los días de sol.

Seguidamente llega la resignación, finalmente bastante apetecible, al imaginarnos acurrucados cálidamente en un plaid de lana, junto a una gran chimenea.

Y entonces nos encontramos soñando a través del silencio mágico de la nieve, ésta se dedica a hacer crecer los paisajes frente a nuestros ojos, para que los alegres momentos de las fiestas que nos acompañan a finales de año brillen con más

intensidad. Esta gama de emociones se ve reflejada en los tres grandes temas de la colección Otoño-Invierno de SIA.

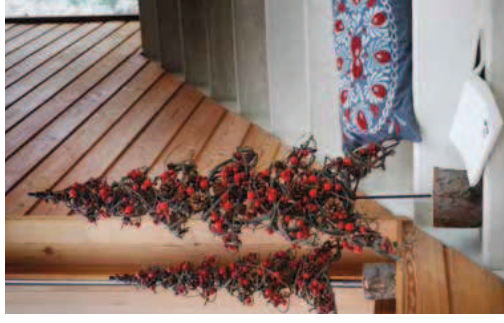
Una poesía ligera y delicada para el tema "Inner Nature" la exaltación y el misterio de los viajes invernales para "Winter Travel", y el glamour festivo y desinhibido de "Modern Boudoir".

En cada una de estas colecciones, los objetos se alimentan en las tendencias para obtener un "air du temps" especial, aquel que hace de una casa, un apartamento, un chalet, un lugar en el que cada uno de nosotros se siente inmediatamente en casa.



SIA Home Fashion
Passeo del Ferrocarril, 337 3-0
08890 Castelldefels
Barcelona
ESPAÑA





CHRISTMAS INNER NATURE

Una Navidad Blanca, con un toque de arte contemporáneo y de artesanía.

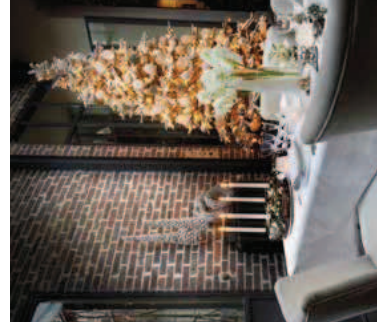
Cerámicas y metales, brillantes o mate, elementos tradicionales de papel y madera esilizados con recortes, siluetas, armaduras, estructuras u objetos plegados en tres dimensiones.

Una fiestas muy tradicionales donde las ramas, las rojas y piñas de los pinos componen un árbol de Navidad blanco y un ambiente cálido

SWEET CHRISTMAS

En los países Nórdicos, la Navidad se celebra con un 'fervor especial'. Los orígenes del tema "Sweet Christmas" se encuentran en el folclore escandinavo y el estilo revisitado con un toque juguetón de la Navidad tradicional.

Es un espíritu de hecho a mano, los ornamentos son tradicionales la mismo tiempo que exaltan el "charme" de los materiales naturales. A través de una interpretación del rojo y el blanco, este tema nos trae a la memoria, con nostalgia, la magia de la infancia.



Bischo de Ceray, 55
28015 - Madrid
91 544 72 55
canterano@canterano.es
www.canterano.es

